

Technical data

Categories No: TNIGNP

Name: Industrial Graphene Nanoplatelets

Purity : >90%

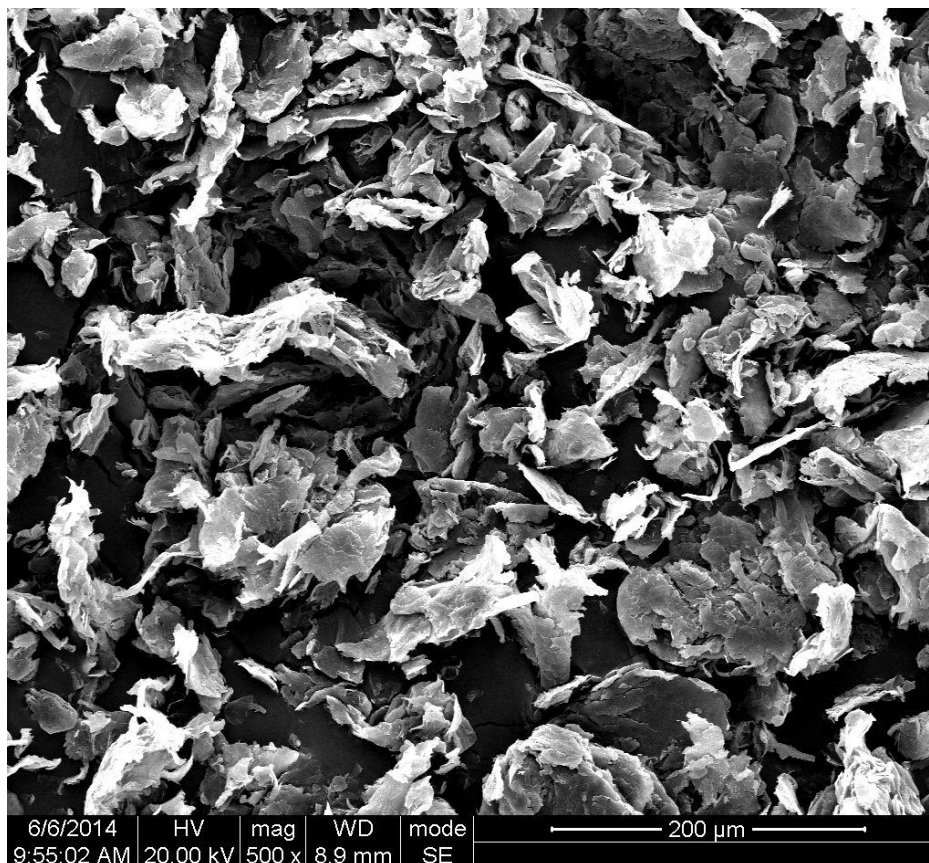
Layers:< 30

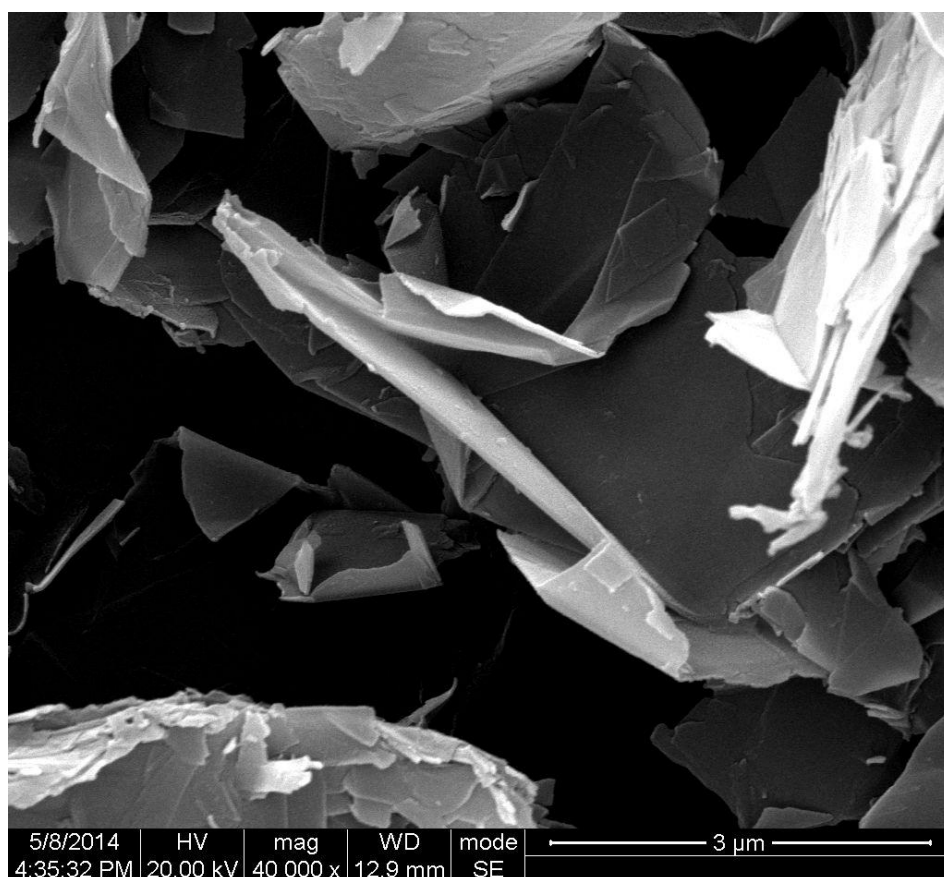
Diameter: 2-16 μ m

Volume Resistivity: <0.15ohm.cm

Density: 0.6g/cm³

Testing pictures





SEM of Graphene Nanoplatelets



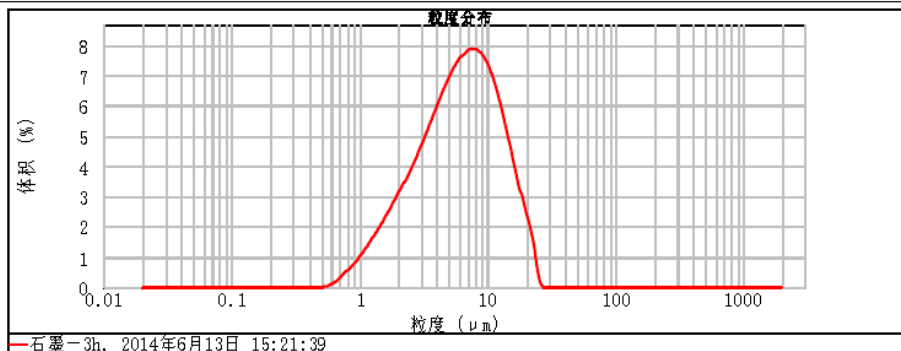
粒度分析报告

样品名称: 石墨-3h
 样品来源及类型: 委托送检 = 1113-CNT
 样品参考批号:
 SOP名称: xcp
 结果来源: 测量
 测量时间: 2014年6月13日 15:21:39
 分析时间: 2014年6月13日 15:21:40

颗粒名称: Carbon
 颗粒折射率: 2.420
 分散剂名称: Water
 进样器名: Hydro 2000MU (A)
 颗粒吸收率: 1
 分散剂折射率: 1.330
 分析模式: 通用
 粒径范围: 0.020 to 2000.000 um
 残差: 2.597 %
 灵敏度: 正常
 遮光度: 13.50 %
 结果模拟: 关

浓度: 0.0074 %Vol
 比表面积: 1.45 m²/g
 粒径: 2.041
 表面积平均粒径D[3,2]: 4.134 um
 一致性: 0.628
 体积平均粒径D[4,3]: 7.259 um
 结果类别: 体积

d(0.1): 1922 um d(0.5): 6.111 um d(0.9): 14.394 um



粒度 (um)	范围内体积 %	粒度 (um)	范围内体积 %	粒度 (um)	范围内体积 %	粒度 (um)	范围内体积 %	粒度 (um)	范围内体积 %	粒度 (um)	范围内体积 %
0.010	0.00	0.105	0.00	1.096	1.31	11.482	5.81	120.226	0.00	1258.925	0.00
0.011	0.00	0.120	0.00	1.259	1.66	13.183	4.67	138.038	0.00	1445.440	0.00
0.013	0.00	0.138	0.00	1.446	1.86	15.136	3.67	158.489	0.00	1659.587	0.00
0.016	0.00	0.158	0.00	1.660	2.03	17.378	3.05	181.970	0.00	1905.461	0.00
0.017	0.00	0.182	0.00	1.905	2.43	19.953	2.80	208.930	0.00	2187.762	0.00
0.020	0.00	0.209	0.00	2.188	2.85	22.809	1.75	239.983	0.00	2511.898	0.00
0.023	0.00	0.240	0.00	2.512	3.31	26.303	0.42	275.423	0.00	2884.032	0.00
0.026	0.00	0.275	0.00	2.884	3.81	30.200	0.00	316.228	0.00	3311.311	0.00
0.030	0.00	0.316	0.00	3.311	4.91	34.674	0.00	363.078	0.00	3801.894	0.00
0.035	0.00	0.363	0.00	3.802	5.47	39.811	0.00	416.869	0.00	4365.158	0.00
0.040	0.00	0.417	0.00	4.365	6.02	46.709	0.00	478.630	0.00	5011.872	0.00
0.046	0.00	0.479	0.00	5.012	6.60	52.481	0.00	546.541	0.00	5754.399	0.00
0.052	0.00	0.550	0.00	5.754	6.60	60.256	0.00	630.957	0.00	6808.934	0.00
0.060	0.00	0.631	0.07	6.607	6.87	69.183	0.00	724.436	0.00	7985.778	0.00
0.069	0.00	0.724	0.21	7.586	7.08	79.403	0.00	831.764	0.00	9309.636	0.00
0.079	0.00	0.832	0.44	8.710	7.09	91.201	0.00	954.993	0.00	10900.000	0.00
0.091	0.00	0.955	0.69	10.000	6.86	104.713	0.00	1096.478	0.00		
0.105	0.00	1.096	0.99	11.482	6.35	120.226	0.00	1258.925	0.00		

操作说明: